



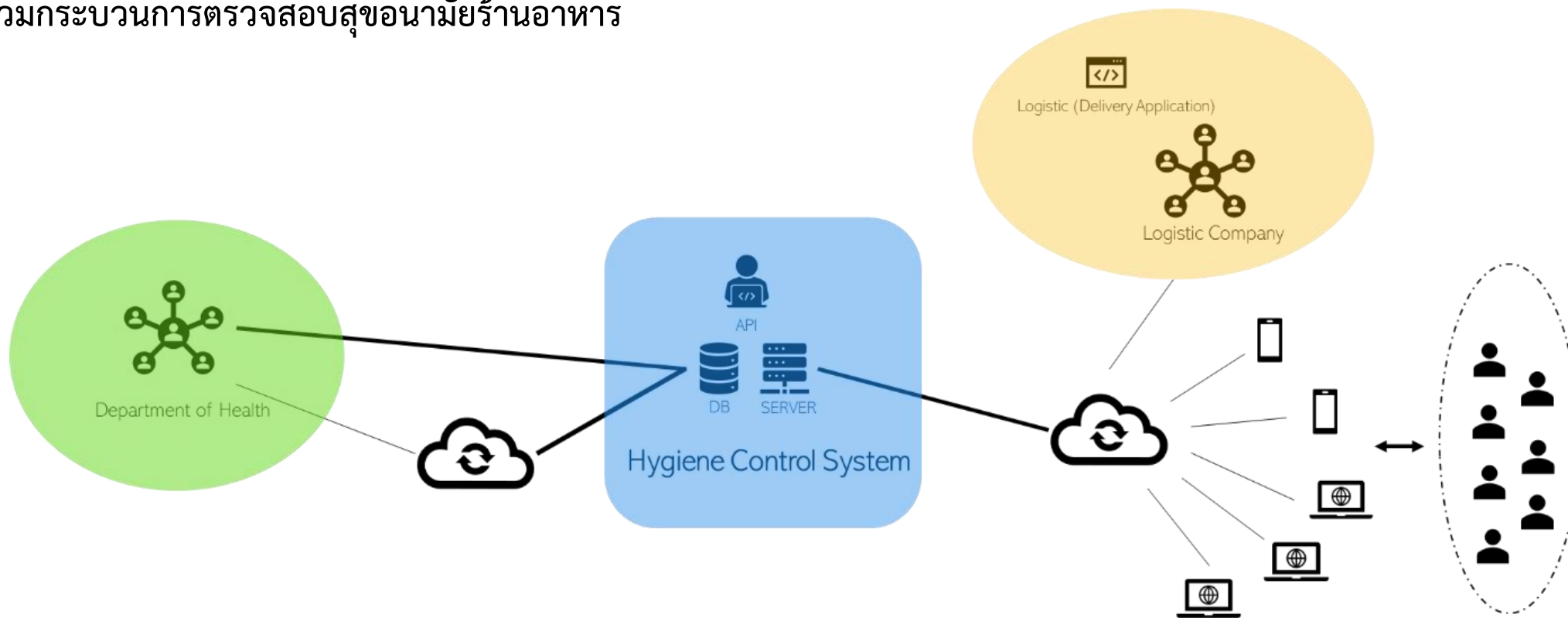
**CAT**

Smart Hygiene Tracker



“Catalyse Achievement through Technology for People Well-being”

## ภาพรวมกระบวนการตรวจสอบสุขอนามัยร้านอาหาร



เจ้าหน้าที่กรมอนามัย

ร้านค้า / ผู้ส่งอาหาร / ผู้บริโภค

## ภาพรวมกระบวนการตรวจสอบสุขอนามัยร้านอาหาร

ระบบบริหารจัดการความสะอาดของอาหาร ครอบคลุมตั้งแต่กระบวนการผลิตจนถึงการจัดส่งนั้น สามารถแบ่งผู้ใช้งานหลักออกเป็น

4 กลุ่มหลัก ได้แก่

1. เจ้าหน้าที่กรมอนามัย
2. ผู้ประกอบการร้านอาหาร
3. บริษัทผู้ให้บริการส่งอาหาร
4. ผู้บริโภค

## ภาพรวมกระบวนการตรวจสอบสุขอนามัยร้านอาหาร

ระบบบริหารจัดการความสะอาดของอาหาร ประกอบด้วยระบบย่อย 4 ระบบ ได้แก่

1. Hygiene Control Server ทำหน้าที่ประมวลผลและจัดเก็บข้อมูลส่วนกลาง ได้แก่ ข้อมูลเกี่ยวกับกรมอนามัย ข้อมูลเกี่ยวกับร้านค้า ข้อมูลเกี่ยวกับบริการขนส่ง ข้อมูลบริการประชาชน เป็นต้น
2. Mobile Native Application & Web Application เป็นแอปพลิเคชันสำหรับร้านค้า ตัวแทนบริการส่งอาหาร และประชาชนทั่วไป เพื่อการใช้งานระบบฯ ซึ่งรองรับบนระบบปฏิบัติการ IOS, Andriod และ Microsoft Windows
3. Video Conferencing Service เป็นช่องทางในการติดต่อสื่อสารแบบเรียลไทม์ในกระบวนการตรวจสอบสุขอนามัย (Hygiene Assurance) ระหว่างเจ้าหน้าที่กรมอนามัย ผู้ประกอบการร้านอาหาร และตัวแทนส่งอาหาร
4. Internet of Things (IoT) สำหรับการเชื่อมต่อข้อมูลเซ็นเซอร์ต่าง ๆ แบบเรียลไทม์

## ภาพรวมการใช้งานระบบฯ ของกรมอนามัย

- กรมอนามัยมีหน้าที่บริหารจัดการข้อมูลที่ได้จากการลงทะเบียนของผู้ใช้งาน ได้แก่ ผู้ประกอบการร้านอาหาร ตัวแทนบริการจัดส่ง และประชาชนทั่วไป
- เจ้าหน้าที่ผู้ดูแลระบบของกรมอนามัย เข้าใช้งานผ่าน Web Application
- ผู้ใช้งานระบบของกรมอนามัย เข้าใช้งานผ่าน Web Application สำหรับกระบวนการตรวจสอบผู้ใช้งานประเภทต่าง ๆ รวมไปถึงกระบวนการตรวจสอบสุขอนามัย
  - ร้านอาหารแบบ **Video Evaluation** ผ่านทางระบบ Video Conferencing Software
  - พนักงานจัดส่ง ตรวจสอบโดยใช้ Location Tracking ด้วยวิธี **Geofencing**
- มี Application Program Interface (API) เพื่อเชื่อมต่อข้อมูลกับหน่วยงานอื่น ๆ ในอนาคต

## ภาพรวมการใช้งานระบบฯ ของผู้ประกอบการร้านอาหาร

- ผู้ประกอบการร้านอาหารใช้งานระบบฯ โดยการดาวน์โหลด**แอปพลิเคชัน**ซึ่งรองรับทั้งระบบปฏิบัติการ **IOS** และ **Android**
- ผู้ประกอบการสามารถ**ลงทะเบียนร้านค้า** การดำเนินการตามขั้นตอนตรวจสอบของกรมฯ และการติดต่อสื่อสารผ่าน Video Conferencing Application กับเจ้าหน้าที่ของกรมอนามัย
- สำหรับกระบวนการตรวจสอบผู้ใช้งานประเภทต่าง ๆ รวมไปถึงกระบวนการตรวจสอบสุขอนามัยร้านอาหารด้วยวิธีการ **Video Evaluation** ผ่านทางระบบ Video Conferencing Software
- มี Application Program Interface (API) เพื่อเชื่อมต่อข้อมูลกับผู้ประกอบการเพื่ออำนวยความสะดวกในด้านการตรวจสอบสุขอนามัยได้



## การใช้งานระบบ Video Evaluation ผ่านทาง Video Conference



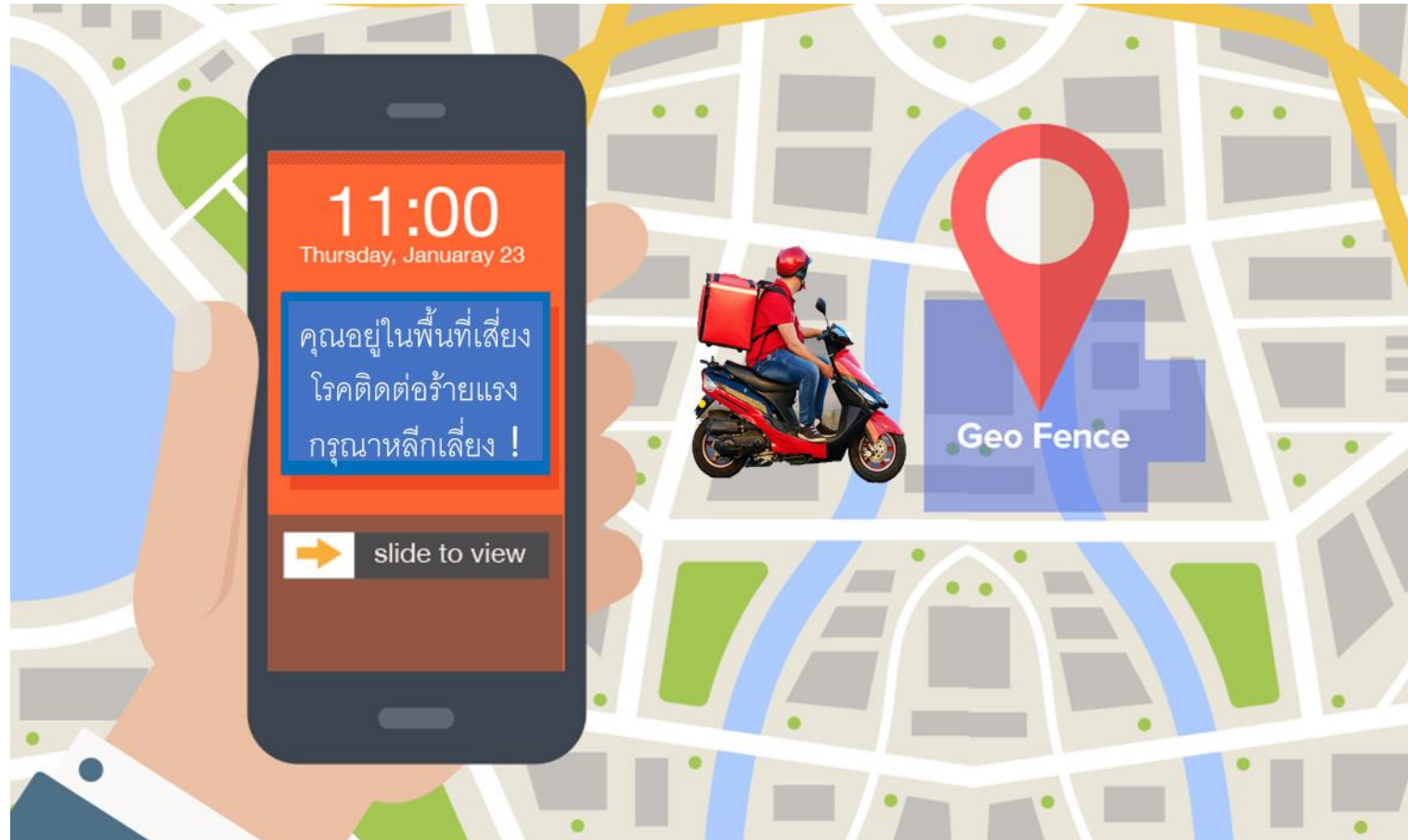


## ภาพรวมการใช้งานระบบฯ ของผู้ให้บริการจัดส่งอาหาร

- ผู้ให้บริการจัดส่งอาหารใช้งานระบบฯ โดยการดาวน์โหลดแอปพลิเคชันซึ่งรองรับทั้งระบบปฏิบัติการ IOS และ Android
- ผู้ให้บริการจัดส่งอาหารสามารถลงทะเบียน การดำเนินการตามขั้นตอนตรวจสอบของกรมฯ และการติดต่อสื่อสารผ่าน Video Conferencing Application กับเจ้าหน้าที่ของกรมอนามัย
- สำหรับกระบวนการตรวจสอบประวัติพนักงานจัดส่งอาหาร รวมไปถึงกระบวนการตรวจสอบด้านสุขอนามัยผ่านทางระบบ Video Conferencing Software
- มี Application Program Interface (API) เพื่อเชื่อมต่อข้อมูลกับผู้ให้บริการเพื่ออำนวยความสะดวกในด้านการตรวจสอบสุขอนามัยได้
- มีระบบตรวจสอบการเข้าพื้นที่เสี่ยงต่อโรคติดต่อร้ายแรงที่ทางกรมอนามัยกำหนด และเก็บข้อมูลเพื่อใช้ประเมินพนักงานเป็นรายบุคคล โดยใช้เทคโนโลยี

Geofencing

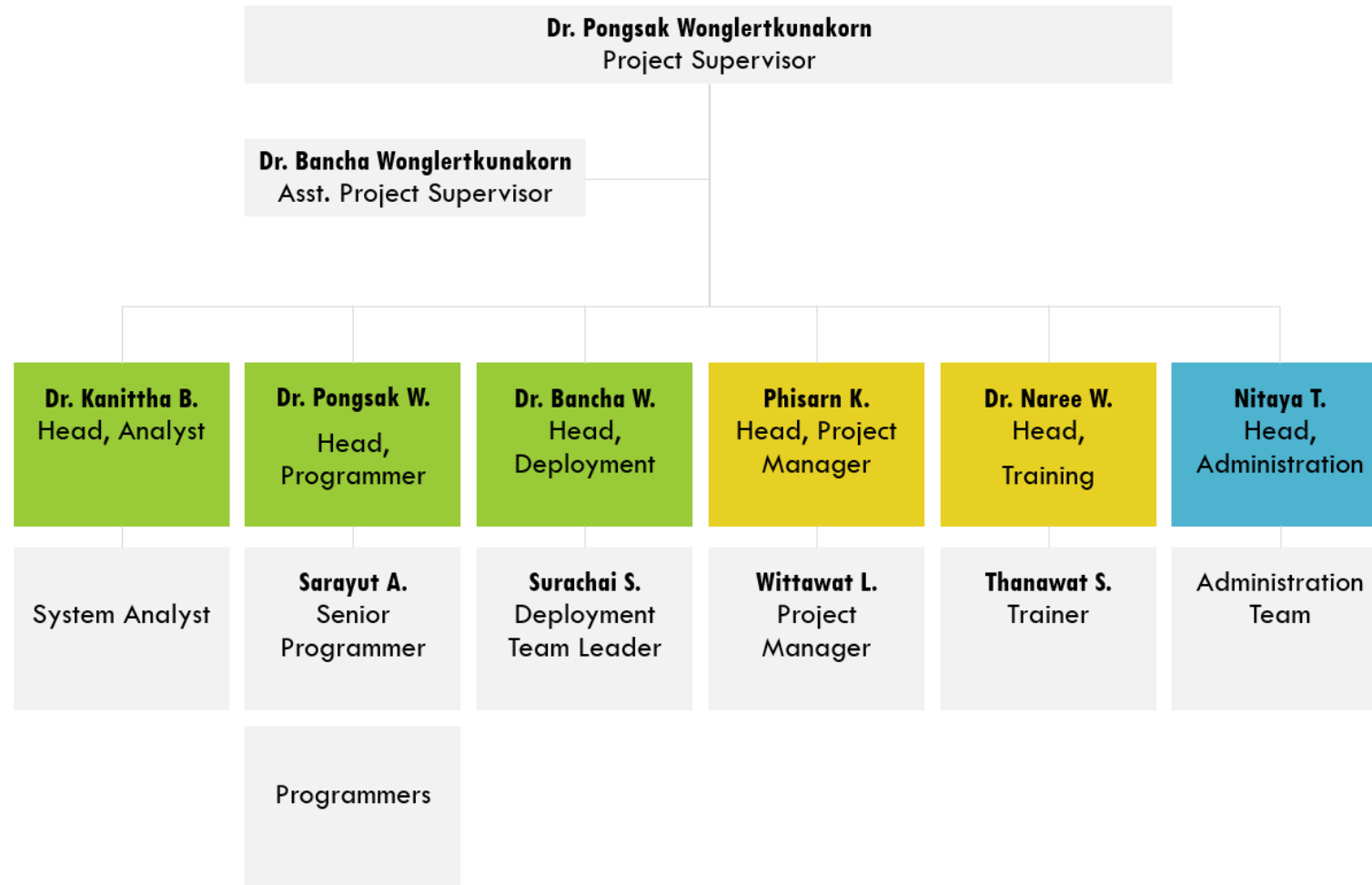
## การใช้งาน Geofencing ของผู้ให้บริการจัดส่งอาหาร



## ภาพรวมการใช้งานระบบฯ ของประชาชนทั่วไป

- ประชาชนทั่วไปใช้งานระบบฯ โดยการดาวน์โหลดแอปพลิเคชันซึ่งรองรับทั้งระบบปฏิบัติการ iOS และ Android
- ประชาชนสามารถลงทะเบียนโดยการดำเนินการกรอกประวัติตามขั้นตอนของกรมอนามัย
- ประชาชนสามารถค้นหาข้อมูลร้านอาหารที่ได้รับมาตรฐานด้านสุขอนามัย และผู้ให้บริการจัดส่งอาหารที่ได้รับการรับรองด้านสุขอนามัย ผ่านแอปพลิเคชันได้แบบเบ็ดเสร็จ เพื่อสร้างความมั่นใจว่าอาหารที่บริโภคมีความปลอดภัยตั้งแต่เริ่มกระบวนการจัดเตรียมอาหารไปจนถึงกระบวนการจัดส่งอาหาร

## แผนผังทีมงานโครงการ



## ผลงานของบริษัทฯ ที่ผ่านมา



ธนาคารกสิกรไทย  
KASIKORNBANK 泰华农民银行



ธนาคารกรุงไทย  
KRUNGTHAI BANK



TMB  
ธนาคารทหารไทย

Bangkok Bank

MIZUHO



ธนาคาร  
เกียรตินาคิน  
Kiattakin Bank



BDMS  
Bangkok Dusit Medical Services

สมิติเวช สุขุมวิท  
SAMITVEJ SUKHUMVIT

BNH HOSPITAL  
(Bangkok Nursing Home Hospital)  
SINCE 1898

โรงพยาบาลศิริราช  
ปิยมหาราชการุณย์



TOYOTA

ISUZU



NISSAN



Nestle

makro

dtac

AOT

สวทช  
NSTDA

SANSIRI



มหาวิทยาลัยธรรมศาสตร์  
THAMMASAT UNIVERSITY

KING POWER  
KING OF DUTY FREE

KEYENCE

Mubadala  
Petroleum

ThaiBev

ptt  
Group

CPN

TIPCO  
ASPHALT



depa

NTT Group

FUJITSU

SI

KDDI

DCS  
Datapro Computer Systems

SAMYAN  
MITRTOWN

The logo for CAT, featuring the letters 'CAT' in a bold, orange, sans-serif font. A grey swoosh underline is positioned under the 'A'. The logo is centered within a white hexagonal shape that is part of a larger circuit board pattern of grey lines and dots.

Catalyse Achievement through Technology<sup>SM</sup>